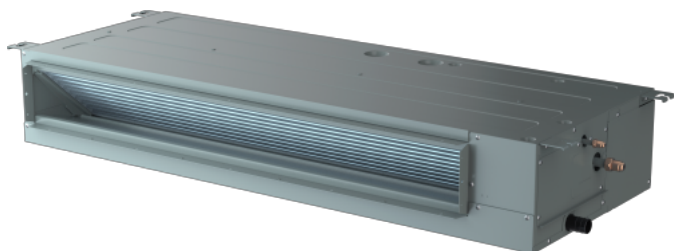


ADT40UX4RCL8

Hisense



Agent frigorific prietenos cu mediul



Full DC Inverter



Eficiență înaltă și Economisire a energiei



Grilă radiator din aluminiu, antiviruri și hidrofilică

Unitate: **Internă**

Modul de operare: **inverter de înaltă eficiență**

Refrigerant: **R32**

Nivel de zgomot - maxim: **57 dB(A)re1pW**

Puterea de încălzire: **4,600 W**

Frecvență: **50-60 Hz**

puterea de răcire: **4,100 W**

Nivel de zgomot la presiune minimă: **33 dB(A)2x10-5Pa**

Nivel de zgomot la presiune maximă: **41 dB(A)2x10-5Pa**

Air Flow - minim: **780 m³**

Fluxului de aer - maxim: **900 m³**

Diametrul conductei pentru lichid: **6.35 mm**

Diametrul conductei pentru gaz: **12.7 mm**

Nivel de zgomot la presiune minimă: **33 dB(A)2x10-5Pa**

Nivel de zgomot la presiune maximă: **41 dB(A)2x10-5Pa**

Dimensiuni (Lx Îx A): **118 x 19 x 44.7 cm**

Dimensiuni ambalare (Lx Îx A): **135 x 28.5 x 56.5 cm**

Greutate netă: **25 kg**

Greutatea brută: **30 kg**

Cod: **20011340**

Cod EAN: **6926597720142**